

ЛС



АИ

Лаборатория социально-антропологических исследований исторического факультета ТГУ создана в рамках проекта:

«Человек в меняющемся мире. Проблемы идентичности и социальной адаптации в истории и современности»
(грант Правительства РФ № 4.В25.31.0009).

Создание лаборатории стало закономерным результатом многолетней работы историков и этнологов ТГУ по развитию таких научных и образовательных направлений, как история, этнография, этнология, антропология, археология



Общие сведения

Руководители

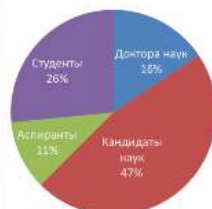


Ирина Владимировна Нам
заведующая ЛСАИ
профессор кафедры современной
отечественной истории ИФ ТГУ
доктор исторических наук

Дмитрий Анатольевич Функ
руководитель проекта
главный научный сотрудник ЛСАИ
заведующий кафедрой этнологии МГУ
доктор исторических наук, профессор



Коллектив лаборатории



Доктора наук - 10 чел.
Кандидаты наук - 30 чел.
Аспиранты - 7 чел.
Студенты - 17 чел.

Материально-техническая база

- В распоряжении ЛСАИ находятся три аудитории в 3 учебном корпусе ТГУ (27а, 28 и 30) общей площадью 90,5 кв.м.
- Аудитория 28 и 27а: презентационное оборудование, места для проведения занятий и исследований
- Аудитория 30: офисная техника, презентационное и научное оборудование (3D-принтер, три 3D-сканера, беспилотный летательный аппарат и др.), рабочие места



Руководители



Ирина Владимировна Нам
заведующая ЛСАИ
профессор кафедры современной
отечественной истории ИФ ТГУ
доктор исторических наук

Дмитрий Анатольевич Функ
руководитель проекта
главный научный сотрудник ЛСАИ
заведующий кафедрой этнологии МГУ
доктор исторических наук, профессор



Коллектив лаборатории



Доктора наук - 10 чел.

Кандидаты наук - 30 чел.

Аспиранты - 7 чел.

Студенты - 17 чел.

Материально-техническая база

- В распоряжении ЛСАИ находятся три аудитории в 3 учебном корпусе ТГУ (27а, 28 и 30) общей площадью 90,5 кв.м.
- Аудитория 28 и 27а: презентационное оборудование, места для проведения занятий и исследований
- Аудитория 30: офисная техника, презентационное и научное оборудование (3Д-принтер, три 3Д-сканера, беспилотный летательный аппарат и др.), рабочие места



Направления исследований

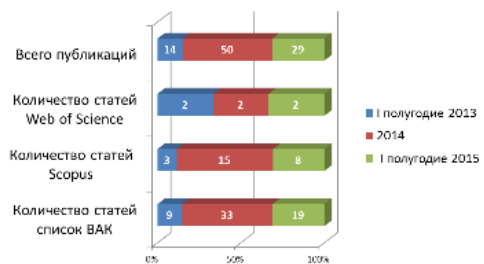
- Исследование идентификационных стратегий, адаптационных практик и способов конструирования идентичностей социальных, этнических и религиозных групп в городском и сельском пространстве
- Проблема национальной идентичности в общественной мысли России второй половины XIX в.
- Исследование формирования (конструирования) сибирской идентичности (вторая половина XIX – начало XX в., конец XX – начало XXI в.)
- Православный ландшафт таежной Сибири
- Корпоративная идентичность отечественных вузовских преподавателей в конце XIX – начале XXI в.
- Особенности формирования и эволюции европейской идентичности в контексте европейской интеграции
- Формирование идентичностей различного уровня в России (Сибири) и государствах Восточной Азии (Китай, Южная Корея, Япония)
- Роль археологического наследия в формировании и трансформации региональных и этнических идентичностей на территории Сибири

Обобщенные результаты

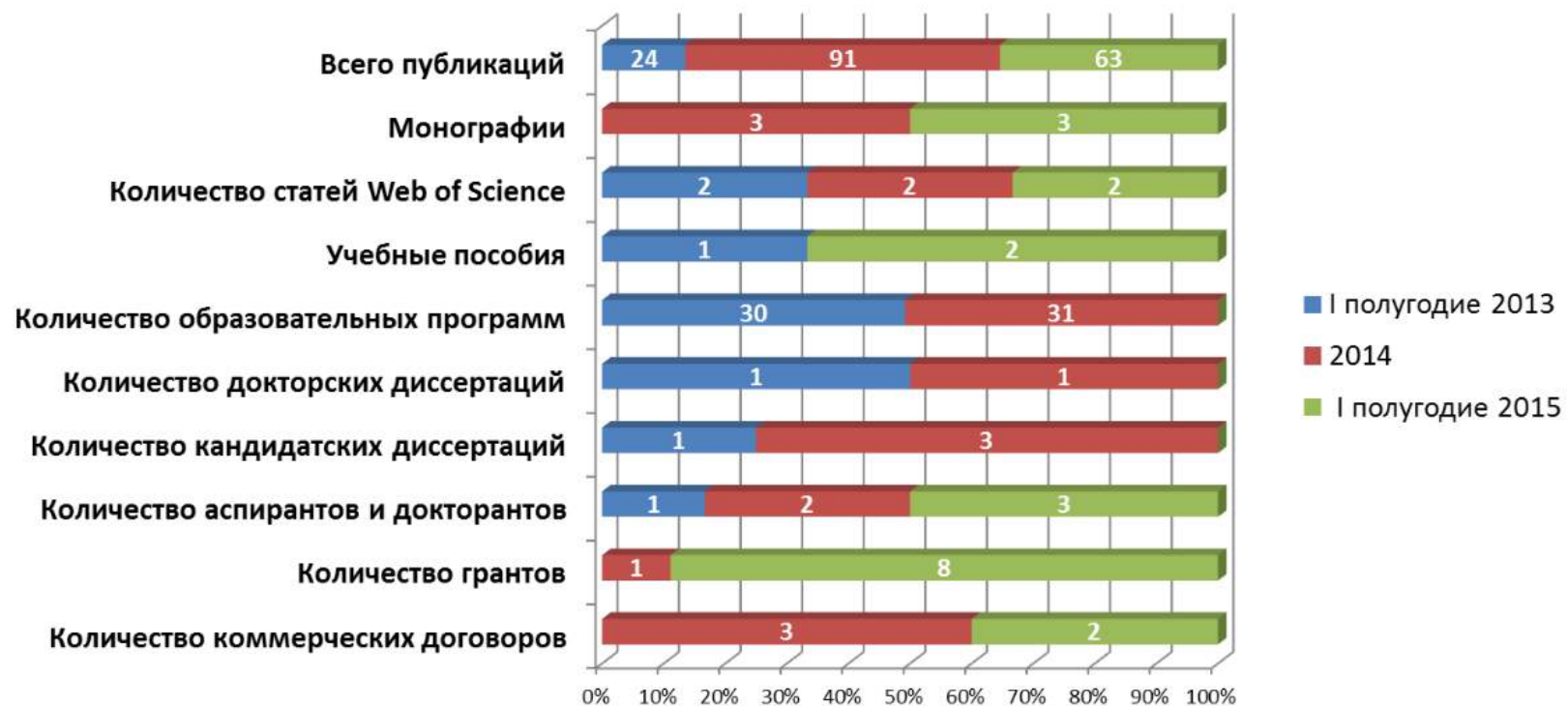
Значения основных показателей



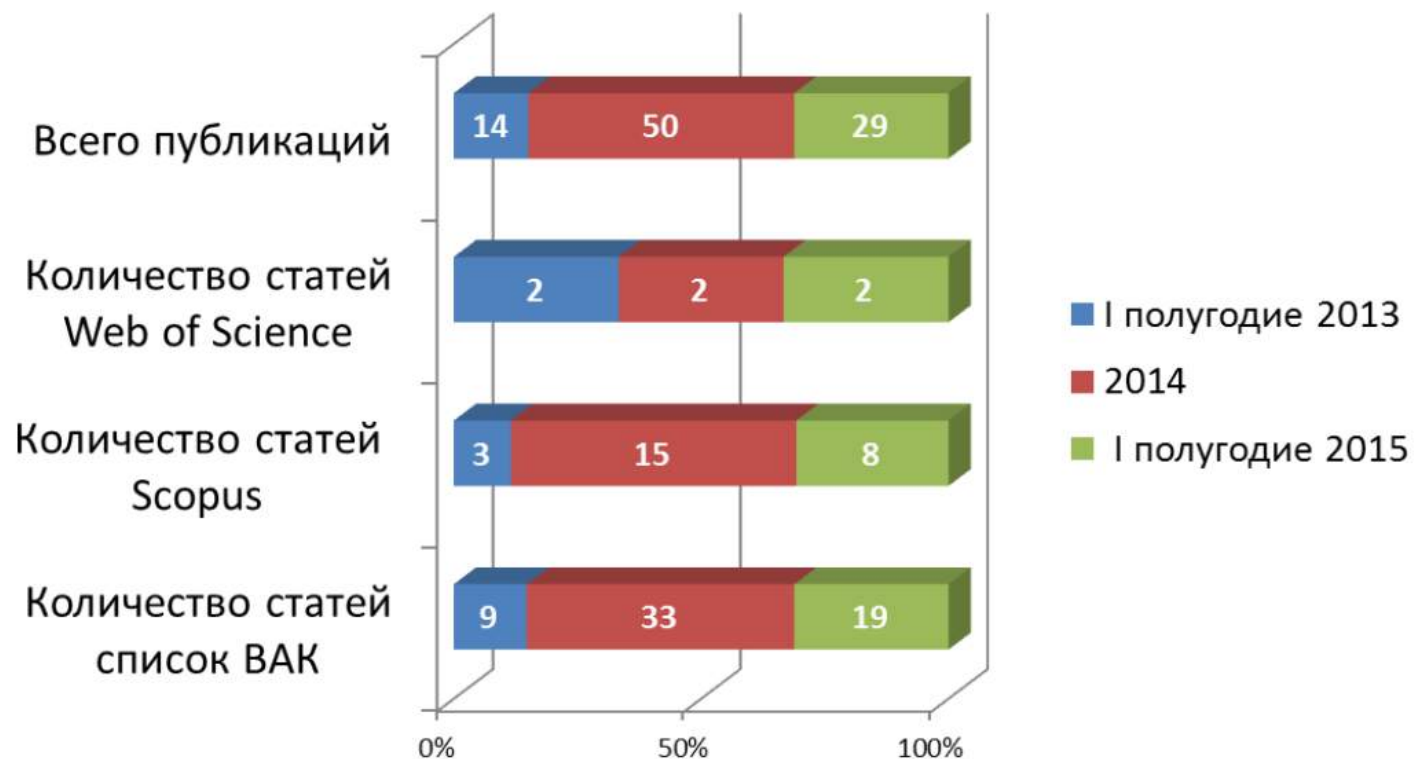
Публикации в ведущих научных журналах



Значения основных показателей



Публикации в ведущих научных журналах



Научная деятельность

Проведено 22 полевых исследования



Получено 9 грантов

"Ресурсное проклятие" на циркумполярных территориях"



Российский научный фонд



РОССИЙСКИЙ
ГУМАНИТАРНЫЙ
НАУЧНЫЙ ФОНД

"Общественные формы организации науки в Сибири в 1941-1991 гг."

"Центр превосходства им. Жана Монне: фокус на молодежь"



Европейский Союз



РАЗВИВАЮЩИЙ
ФОНД ПРАВИТЕЛЬСТВА
ТЮМЕНСКОЙ ОБЛАСТИ

Научный Фонд ТГУ
им. Д. И. Менделеева



Фонд
Михаила
Прохорова

Проведено 22 полевых исследования



Получено 9 грантов

"Ресурсное проклятие" на
циркумполярных территориях"



"Общественные формы
организации науки в Сибири в
1941-1991 гг."

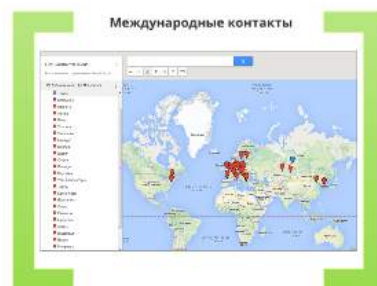
"Центр превосходства им. Жана Монне:
фокус на молодежь"



Научный Фонд ТГУ
им. Д.И. Менделеева



Научно-организационная деятельность



Конференции и семинары

2013

Методологический семинар
"Идентичности городов и в городах:
теория и практика современных
социально-антропологических
исследований"



2014

Международная научная конференция
"Корейская диаспора: проблема
идентичности"



Международная научная конференция
"Человек в меняющемся мире. Проблемы
идентичности и социальной адаптации в
истории и современности"



2015

Международная научная школа-семинар
"Миграция и этнизация городского
пространства"



2013

Методологический семинар
**"Идентичности городов и в городах:
теория и практика современных
социально-антропологических
исследований"**



2014

Международная научная конференция
**"Корейская диаспора: проблема
идентичности"**



Международная научная конференция
**"Человек в меняющемся мире. Проблемы
идентичности и социальной адаптации в
истории и современности"**



2015

Международная научная школа-семинар "Миграция и этнизация городского пространства"



Конференции и семинары

2013

Методологический семинар
"Идентичности городов и в городах:
теория и практика современных
социально-антропологических
исследований"



2014

Международная научная конференция
"Корейская диаспора: проблема
идентичности"



Международная научная конференция
"Человек в меняющемся мире. Проблемы
идентичности и социальной адаптации в
истории и современности"



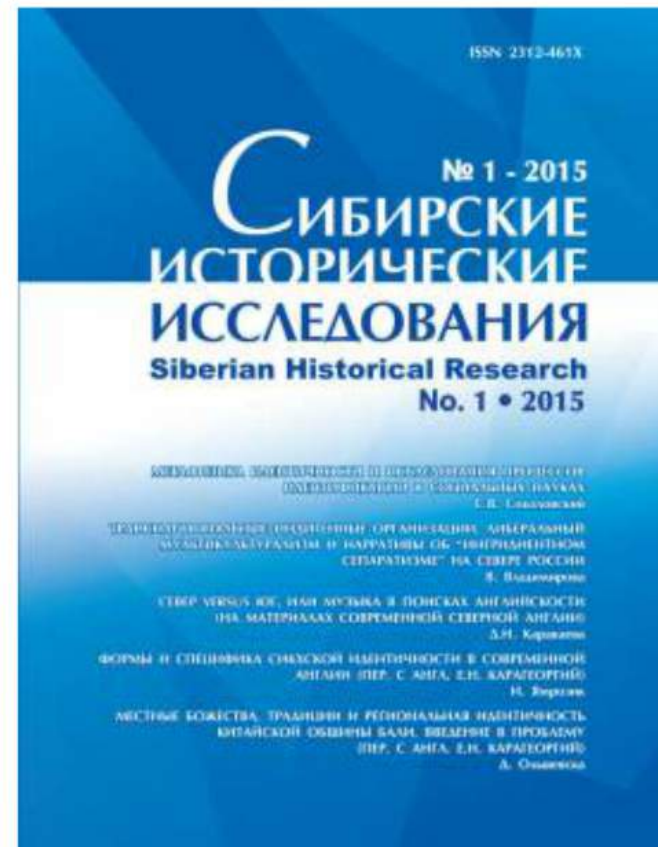
2015

Международная научная школа-семинар
"Миграция и этнизация городского
пространства"



Издание журнала

- При поддержке мега-гранта создан научный журнал **"Сибирские исторические исследования"**
- С 2014 г. журнал имеет международный состав редколлегии, систему двойного слепого рецензирования
- Индексируется в EBSCOhost, DOAJ, ERIN PLUS, Ulrich's Periodicals (Ulrichsweb), РИНЦ с перспективами до конца года войти в базу Scopus



Образовательная деятельность

Мероприятия

В 2013-2015 гг. ЛСАИ организовала проведение 16 открытых лекций, семинаров, летних школ с участием ведущих отечественных и зарубежных специалистов



Новые направления подготовки

В 2014-2015 учебном году началась подготовка магистров по направлению **"Регионоведение России"**

В 2015-2016 учебном году впервые осуществлен набор в бакалавриат и магистратуру по направлению **"Антропология и этнология"**



Мероприятия

В 2013-2015 гг. ЛСАИ организовала проведение 16 открытых лекций, семинаров, летних школ с участием ведущих отечественных и зарубежных специалистов

Ноябрь 2013 г.

Курс лекций "Теория городов"
проф. Елена Трубина, Уральский
федеральный университет



Март 2014 г.

Курс лекций "Теории и методы
изучения идентичности"
доц. Олег Оберемко, Высшая школа
экономики



Август 2014 г.

Летняя Альпийская школа культурной
антропологии



Февраль - март 2015 г.

Семинары "Этиология по-французски"
проф. Отто Хабек, Университет Гамбурга



Октябрь 2014 г.

Семинары "Антропология этничности"
проф. Питер Финке, Университет Цюриха



Ноябрь 2013 г.

Курс лекций **"Теория городов"**
проф. Елена Трубина, Уральский
федеральный университет



Март 2014 г.

Курс лекций "**Теории и методы
изучения идентичности**"
доц. Олег Оберемко, Высшая школа
ЭКОНОМИКИ



Август 2014 г.

Летняя Альпийская школа культурной антропологии



Октябрь 2014 г.

Семинары "**Антропология этничности**"
проф. Питер Финке, Университет Цюриха



Февраль - март 2015 г.

Семинары "Этнология по французски"
проф. Отто Хабек, Университет Гамбурга



Мероприятия

В 2013-2015 гг. ЛСАИ организовала проведение 16 открытых лекций, семинаров, летних школ с участием ведущих отечественных и зарубежных специалистов

Ноябрь 2013 г.

Курс лекций **"Теория городов"**
проф. Елена Трубина, Уральский
федеральный университет



Март 2014 г.

Курс лекций **"Теории и методы
изучения идентичности"**
доц. Олег Оберемко, Высшая школа
экономики



Август 2014 г.

Летняя Альпийская школа культурной
антропологии



Февраль - март 2015 г.

Семинары **"Этиология по-французски"**
проф. Отто Хабек, Университет Гамбурга



Октябрь 2014 г.

Семинары **"Антропология этничности"**
проф. Питер Финке, Университет Цюриха



Новые направления подготовки

В 2014-2015 учебном году
началась подготовка магистров
по направлению
"Регионоведение России"

В 2015-2016 учебном году
впервые осуществлен набор в
бакалавриат и магистратуру по
направлению **"Антропология и
этнология"**

Крутая ТАТУ?

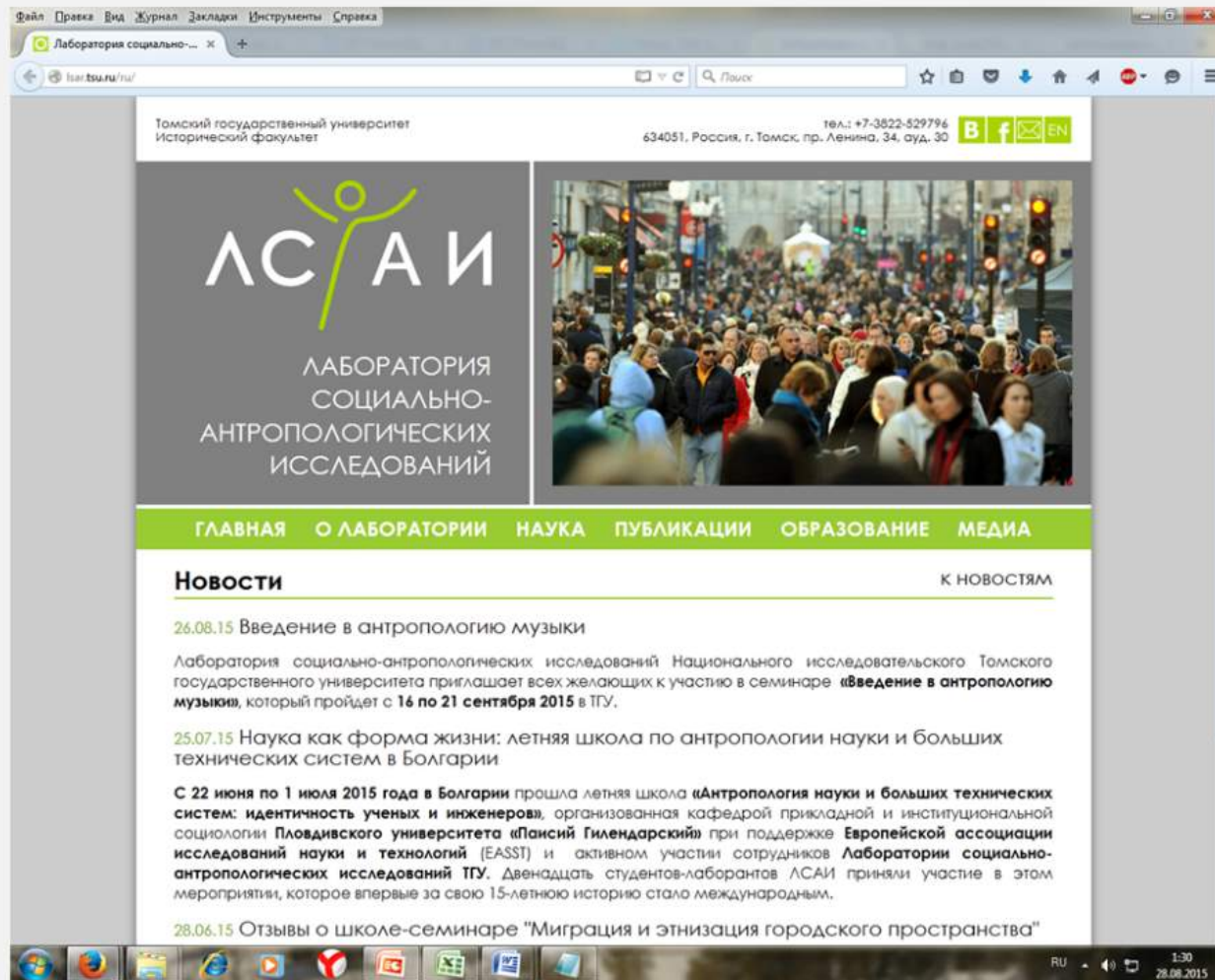
ТАКИЕ ДЕЛАЛИ ВОИНЫ-МАОРИ
Знаешь про них?
А знаешь, что на севере Сибири живут люди, которые разводят оленей

...и сами шьют вот такую обувь (могут и тебя научить)

А как правильно торговаться на восточном базаре, **ЗНАЕШЬ?**
У тебя есть возможность узнать все это и не только, поступив к нам на специальность **ЭТНОЛОГИЯ и АНТРОПОЛОГИЯ** >>

Веб-сайт лаборатории

<http://lsar.tsu.ru/>



The screenshot shows a web browser window displaying the website for the Laboratory of Social-Anthropological Research (LSAR) at Tomsk State University. The browser's address bar shows the URL <http://lsar.tsu.ru/>. The website header includes the university's name, contact information (634051, Russia, Tomsk, pr. Lenina, 34, aud. 30), and a phone number (+7-3822-529796). The main content area features the LSAR logo, which consists of the letters 'ЛСАИ' with a stylized human figure above the 'А'. Below the logo is the text 'ЛАБОРАТОРИЯ СОЦИАЛЬНО-АНТРОПОЛОГИЧЕСКИХ ИССЛЕДОВАНИЙ'. To the right of the logo is a photograph of a large crowd of people walking on a city street. A green navigation bar contains the following menu items: ГЛАВНАЯ, О ЛАБОРАТОРИИ, НАУКА, ПУБЛИКАЦИИ, ОБРАЗОВАНИЕ, МЕДИА. Below the navigation bar is a 'Новости' (News) section with a link 'К НОВОСТЯМ'. The news items are dated and include the following text:

- 26.08.15 Введение в антропологию музыки**
Лаборатория социально-антропологических исследований Национального исследовательского Томского государственного университета приглашает всех желающих к участию в семинаре «**введение в антропологию музыки**», который пройдет с **16 по 21 сентября 2015** в ТГУ.
- 25.07.15 Наука как форма жизни: летняя школа по антропологии науки и больших технических систем в Болгарии**
С **22 июня по 1 июля 2015 года в Болгарии** прошла летняя школа «**Антропология науки и больших технических систем: идентичность ученых и инженеров**», организованная кафедрой прикладной и институциональной социологии Пловдивского университета «Пансий Гилендарский» при поддержке **Европейской ассоциации исследований науки и технологий (EASST)** и активном участии сотрудников **Лаборатории социально-антропологических исследований ТГУ**. Двенадцать студентов-лаборантов **ЛСАИ** приняли участие в этом мероприятии, которое впервые за свою 15-летнюю историю стало международным.
- 28.06.15 Отзывы о школе-семинаре "Миграция и этнизация городского пространства"**

The browser's taskbar at the bottom shows the system tray with the date 28.08.2015 and time 1:30.

Перспективы развития проекта / лаборатории в 2016-2017 гг.

- **Научно-исследовательские темы**
 - Интеграционные и дезинтеграционные характеристики идентичностей
 - Гетерогенные сообщества в мире технологий
 - Механизмы и результаты использования теоретических знаний в прикладной и публичной сферах
- **Ежегодное проведение двух международных научных конференций и семинаров**
- **Публикация (ежегодно)**
 - не менее 5 статей в журналах, индексируемых Web of Science, и 15 – Scopus
 - 2-3 монографий по теме проекта
- **В образовательной сфере**
 - Подготовка и издание 2 хрестоматий по современным областям социальной антропологии
 - Создание и внедрение 20 новых образовательных программ (курсов)
 - Разработка новой магистерской программы «Миграции и миграционная политика»
 - Разработка магистерской программы двойного диплома с университетом Вены



Спасибо за внимание!

<http://lsar.tsu.ru/>

<http://www.tsu.ru>